

# ESPACIO ESCUELA Enseñanza de AE

2018



EPFCL-FÒRUM  
psicoanalític  
BARCELONA

**Carmen Lafuente**

AME, AE de la EPFCL

*El superyó en las mujeres*

lunes 5 febrero 2018 a las 20:30

Presentación: **Rithée Cevasco**, AME de la EPFCL.  
*Testimoniar de los problemas cruciales  
en los puntos candentes*

## *Una mística en análisis*

En esta tercera y última sesión de Enseñanza de AE, el caso de la religiosa Marie de la Trinité, como Sta. Teresa de Jesús, San Juan de la Cruz, y Hadewijch de Amberes, entre otros, nos permitirá analizar la siempre apasionante cuestión del misticismo en la posición femenina y detenernos en la singularidad del caso de Marie de la Trinité y de su experiencia mística.

En el Seminario *Aún*, Lacan dice: "Lo mejor que puede leerse son los escritos de las místicas, a parte de los míos." Y añade luego: "Por ser su goce radicalmente Otro, la mujer tiene mucha más relación con Dios que todo cuanto pudo decirse en la especulación antigua siguiendo la vía de lo que manifiestamente solo se articula como el bien del hombre."

En mi investigación acerca del superyó en las mujeres, el hallazgo de este caso ha supuesto un punto de inflexión pues se trata de un sujeto que enferma por la tensión que le produce su voto de obediencia. Se trata, en el caso de Marie de la Trinité, no solo de una mística con un trabajo de escritura copioso, sino además de un sujeto afecto de un superyó feroz, de origen manifiestamente materno, al cual la oración y el mensaje divino, la protegen de las inyecciones del superyó que la atenaza.

Al interés de su experiencia vital, de la que nos deja testimonio en su amplia obra escrita, se agrega el hecho de que Marie de la Trinité se analizó unos años con Lacan y le inspiró muchos de sus comentarios del Seminario *Aún*.

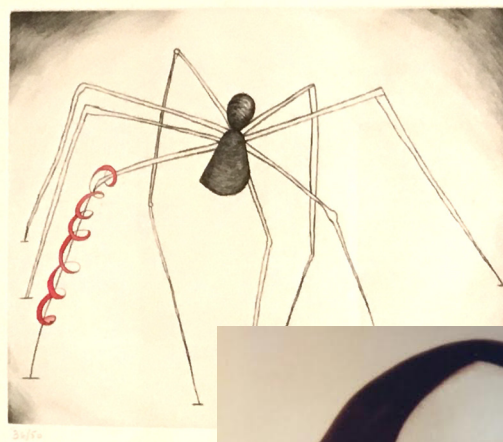
Disponemos además de una carta del propio Lacan,<sup>1</sup> dirigida a la religiosa, en donde le señala que tiene un problema con la obediencia y el deber, cuya lectura contribuirá sin duda a esclarecer este fascinante caso.  
C.L.

1. Publicada en *Le Nouvel Âne* N° 9, sept. 2008, Navarin Éditeur. Se puede consultar una traducción de C. Lafuente en la web del FPBarcelona ([www.epfcl-fpb.org](http://www.epfcl-fpb.org))

3 sesiones los lunes a las 20:30 > 8 enero 2018, 22 enero 2018 y 5 febrero 2018

organiza Comisión del Espacio Escuela FPB (Roser Casalprim y Ana Martínez)

Actividades en el local de FPB-EPFCL / ACCEP, abiertas a todo público.  
EPFCL-FPB - Aribau 127, principal 1º, 08036 Barcelona  
[www.epfcl-fpb.org](http://www.epfcl-fpb.org) - [info@epfcl-fpb.org](mailto:info@epfcl-fpb.org) / Tel. 934 108 317 Secretaría > lunes a viernes, de 19:00 a 21:00



Louise Bourgeois. Araña (2003).

