

ESPAI ESCOLA Ensenyament de AE

2018



EPFCL-FÒRUM
psicoanalític
BARCELONA

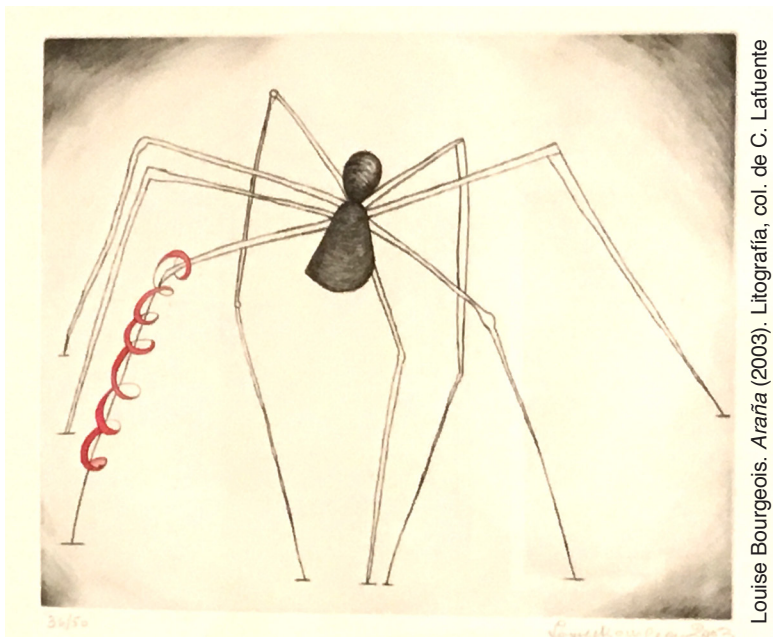
Carmen Lafuente

AME, AE de l'EPFCL

dilluns **22 gener 2018** a les 20:30

La caiguda de la surmoitié

Presentació de l'Espai Escola: **Ana Martínez**,
AME de l'EPFCL, presidenta del FPB
**Testimoniari dels problemes crucials
en els punts candents**



Louise Bourgeois. Araña (2003). Litografia, col. de C. Lafuente

El superjò en les dones

En relació al superjò i la dona, Freud va fer una afirmació sorprenent en enunciar que el superjò en les dones mai és tan inexorable com el masculí. Va ser en els anys 20 quan Freud va començar a distingir la sexualitat del nen i de la nena diferenciant la posició de cadascun pel que fa al complex d'Èdip. El nen surt d'ell per la castració, no obstant això és el complex de castració el que fa a la nena entrar en el complex d'Èdip. Com a conseqüència d'això, la nena no deixa mai totalment el complex d'Èdip, quedant restes que impedeixen que d'aquest es derivi un superjò "implacable, impersonal i independent com en l'home".¹ En els seus últims textos sobre la feminitat, Freud va persistir en aquestes afirmacions considerant que el superjò de la dona "no podia aconseguir la força i la independència que li confereixen la seva significativitat cultural".²

Però la clínica i el meu propi cas qüestionen aquesta afirmació de Freud. És per això que, després del meu nomenament com AE de l'EPFCL, m'he proposat desenvolupar en aquests tres Espais d'Escola la vigència que tenen avui dia aquestes afirmacions freudianes a la llum dels canvis de les dones en la societat actual i les aportacions teòriques de Jacques Lacan sobre la complexa qüestió de la sexualitat femenina.

Lacan amb les seves conceptualitzacions respecte a la diferent posició de les dones i dels homes pel que fa al gaudi ens permet anar més enllà de la proposta freudiana aplicant-la al superjò. D'una banda, el superjò femení que es basa en l'Un fàl·lic és tan inexorable com el masculí. D'altra banda està la part del gaudi Altre, que no és el del tenir, no s'universalitza com el fàl·lic, però també es manifesta d'una forma que podem considerar superjoica perquè és ubíqua i no té límits. En aquest sentit podríem pensar dos vessants del superjò en els subjectes en posició femenina que li confereixen una presència indubtable.

Serà mitjançant els textos de Freud, Lacan, els postfreudians i analistes lacanians, així com del meu propi cas i d'altres testimonis d'AEs publicats, que analitzaré amb vosaltres la fascinant qüestió del superjò i de la feminitat. *C.L.*

1. Freud, S. "Algunas consecuencias psíquicas de la diferencia sexual anatómica" (1925), en O.C. t. XIX, Buenos Aires, Amorrortu, 2000, pag 276.
2. Freud, S. "Nuevas conferencias de introducción al psicoanálisis, 33ª conf., La feminidad" (1932), en O.C. t. XXII, Buenos Aires, Amorrortu, 1997, pag 120.

dilluns a les 20:30 > **8 gener 2018, 22 gener 2018 y 5 febrer 2018**

organitza Comissió de l'Espai Escola FPB (Roser Casalprim i Ana Martínez)

Activitats en el local de FPB-EPFCL / ACEP, obertes a tot públic.

EPFCL-FPB - Aribau, 127, principal 1r, 08036 Barcelona

www.epfcl-fpb.org - info@epfcl-fpb.org / Tel. 934 108 317 Secretaria > dilluns a divendres, de 19:00 a 21:00